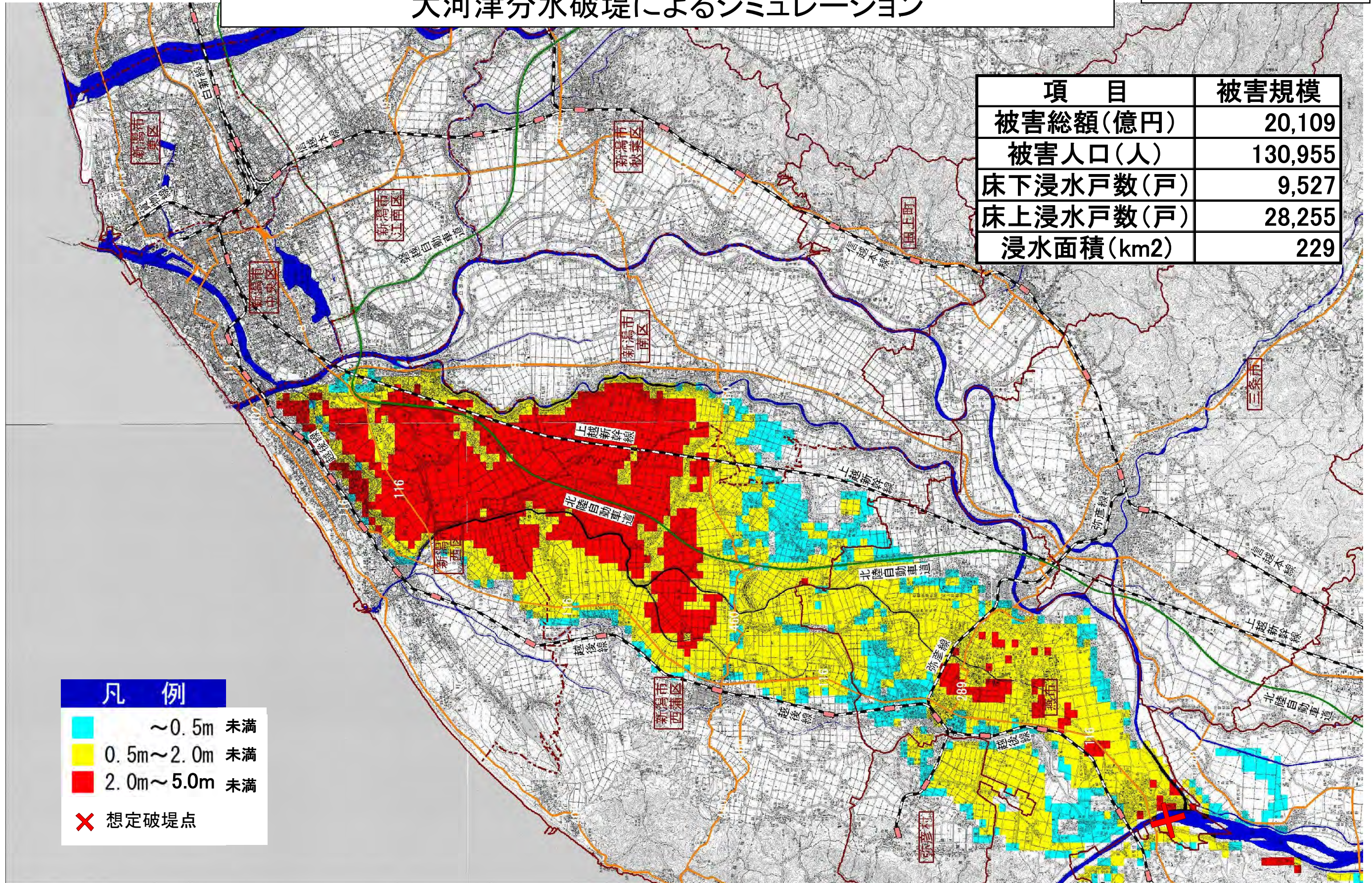


大河津分水破堤によるシミュレーション

項目	被害規模
被害総額(億円)	20,109
被害人口(人)	130,955
床下浸水戸数(戸)	9,527
床上浸水戸数(戸)	28,255
浸水面積(km ²)	229



凡 例	
■	~0.5m 未満
■	0.5m~2.0m 未満
■	2.0m~5.0m 未満
✕	想定破堤点

はん濫シミュレーション条件 : ①H14公表の浸水想定区域図(1/150 規模の降雨)を表示。
 ②大河津分水より上流の浸水は、堤防からの越水によるもの。